



# GL400F3

无锡光磊电子科技有限公司

## 光敏三极管

### 概述：

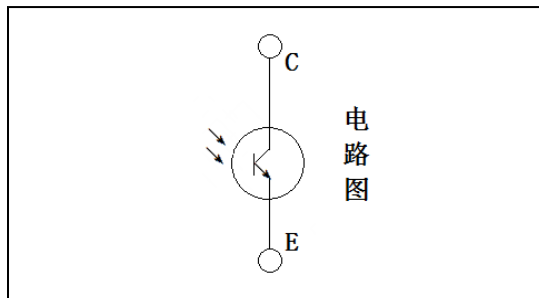
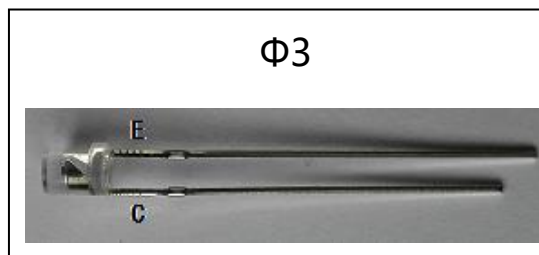
GL400F3, 硅光敏三极管, 采用 CMOS 工艺制造。可应用于远距离接受以及各种识别系统、安保设备。

Φ3 平头封装。

$V_{CEO}$	30	V
$V_{ECO}$	5	V
$P_C$	70	mW
$\lambda$	400~1100	nm

### 特点：

- 高灵敏度
- 低暗电流
- 高耐压



### 额定值 ( $T_a=25^{\circ}\text{C}$ )：

参数项	符号	额定值	单位
集电极-发射极电压	$V_{CEO}$	30	V
发射极-集电极电压	$V_{ECO}$	5	V
功耗	$P_C$	70	mW
工作温度	$T_{opr}$	-25~+85	$^{\circ}\text{C}$
储存温度	$T_{stg}$	-40~+100	$^{\circ}\text{C}$

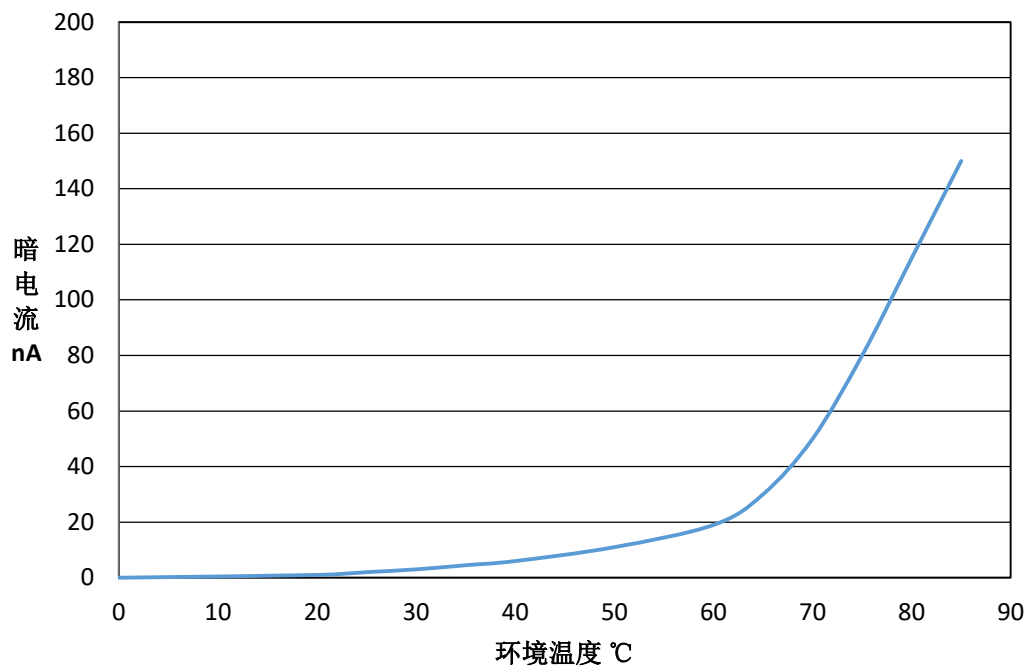
### 光电特性 ( $T_a=25^{\circ}\text{C}$ unless otherwise specified )：

OFF Characteristics						
参数名称	符号	测试条件	规范值			单位
			最小值	典型值	最大值	
感光峰值波长	$\lambda_p$	--		850		nm
感光波宽范围	$\lambda$	--	400		1100	nm
集电极-发射极电压	$BV_{CEO}$	$I_{ce}=100\mu\text{A}$ , $E_v=0\text{Lux}$	30			V
发射极-集电极电压	$BV_{ECO}$	$I_{ec}=100\mu\text{A}$ , $E_v=0\text{Lux}$	5			V
饱和压降	$V_{ce}(\text{sat})$	$I_{ce}=1\text{mA}$ , $E_v=1000\text{Lux}$			0.3	V
暗电流	$I_{ceo}$	$V_{ce}=10\text{V}$ , $E_v=0\text{Lux}$			100	nA
亮电流	$I_L(1)$	$V_{ce}=5\text{V}$ , $E_v=10\text{Lux}$	3		10	$\mu\text{A}$
	$I_L(2)$	$V_{ce}=5\text{V}$ , $E_v=50\text{Lux}$	10		30	$\mu\text{A}$
开启时间	$t_r$	$V_{ce}=5\text{V}$ , $I_{ce}=1\text{mA}$ , $R_L=100\Omega$		15		$\mu\text{s}$
关闭时间	$t_f$			15		$\mu\text{s}$

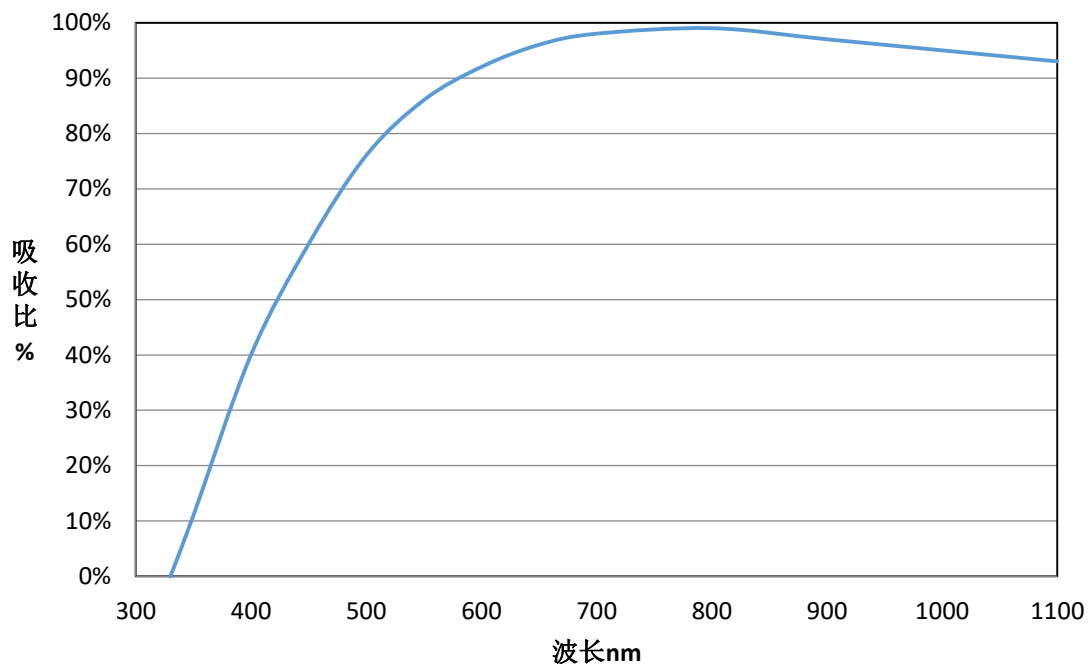


## 温度与暗电流关系图

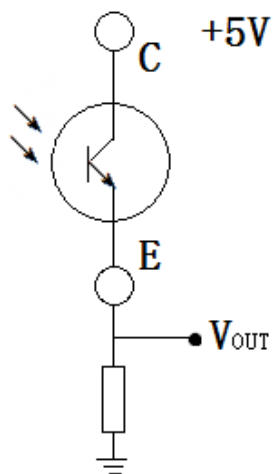
$V_{ce}=5V$ ,  $E_v=0\text{Lux}$



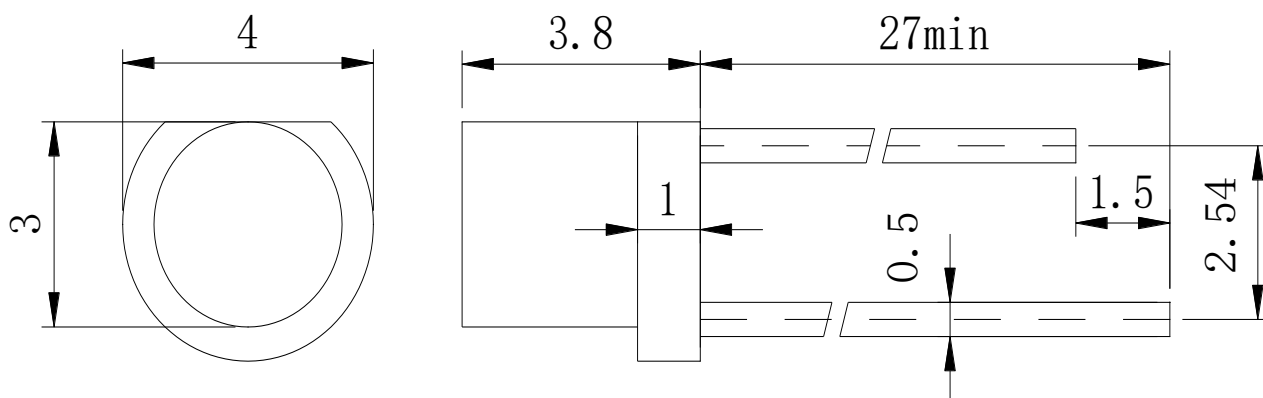
## 感光特性曲线



光敏三极管  
典型应用线路



外形尺寸图（单位：mm）



Company : Wuxi Guang Lei electronic technology co., LTD

TEL : 13961734102 Mr.yuan

Wuxi Guang Lei electronic technology co., LTD